

POUR UN COMITE SOCIAL ET ECONOMIQUE UTILE, EFFICACE ET RESPECTE

La Vie à Défendre

Les instances traditionnelles du personnel (Comité d'Entreprise, CHSCT, Délégués du Personnel) seront désormais réunies dans le Comité Social et Economique (CSE).

Vous le savez, les représentants du personnel de la CFTC ont assumé les responsabilités que les salariés de PCA ont bien voulu leur confier lors des dernières élections il y a 4 ans :

- plus de 300 réclamations et revendications individuelles ou collectives dans l'instance des délégués du personnel
- implication dans le CHSCT afin d'améliorer les conditions de travail ou d'en éviter leur dégradation
- travail de fond dans le Comité d'entreprise afin d'amener la Direction à revoir son positionnement sur tel dossier ou tel projet
- participation dans la gestion des œuvres sociales du CE (au sein des commissions Noël, voyages, enfants, formation, mutuelle ...)
- participation active à la (re)négociation d'accords d'entreprise
- assistance, conseils, soutien, informations à nos collègues de travail

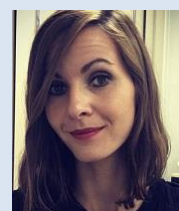
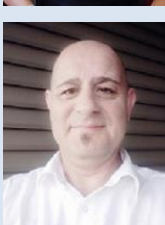
Avec, grâce à notre travail, de belles réussites, notamment:

- en 2015, rattrapage pour les salariés de la CR sur les congés payés (règle du 1/10ème)
- en 2017, abandon par la Direction de son projet de modifier à la hausse le du crédit des agents dont la « destination » du bien immobilier avait changé (résidence principale en résidence locative ou secondaire)
- entre 2017 et 2019, maintien du système avantageux de calcul des indemnités kilométriques (et rattrapage sur deux ans pour les agents l'ayant demandé suite à notre intervention)
- nombreuses informations apportées à nos collègues permettant d'obtenir des rattrapages importants sur le supplément familial, l'indemnité complémentaire de salaire unique, la prime de transport, ...

Nous vous demandons aujourd'hui de nous permettre de poursuivre notre action dans le cadre du Comité Social et Economique, afin de:

- faire respecter vos droits
- prévenir les risques psycho-sociaux
- être force de proposition mais aussi d'opposition si nécessaire
- rechercher l'efficacité dans la défense des salariés
- proposer et gérer des œuvres sociales

**AUSSI, VOTEZ POUR DES CANDIDATS DETERMINES,
IMPLIQUES, RESPECTUEUX ET DIGNES DE VOTRE
CONFIANCE
VOTEZ ET FAITES VOTER CFTC**



College 1 : ouvriers et employés



NOTERMAN Sylvie
CTX6



MOLNAR Raphael
Trans En Provence

College 2 : agents de maitrise et techniciens



TOMASI Laetitia
Nice Garnier



UGO Yann
St Isidore



FENIRA Ratiba
Nice Magnan



BOVET Vincent
PRI6



BIAGIOTTI Magali
Nice Felix Faure



DESPLACES Jeremy
Cros de Cagnes



VALMORI Veronique
Annot



PAYET David
AMB / REI3



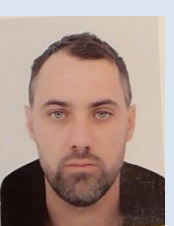
CATANASIAN
Gayane
St Raphael



FELIX Raphael
FLU3



AYAD Samah
Nice Magnan



Dalichamp Cedric
Cagnes le Beal



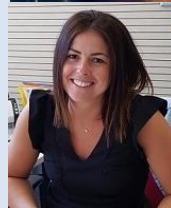
CHAUME Sophie
RCA6



DENNEZ David
AAP6



BENSAID Meryam
OTP6



MEYER Marie
Montauroux

College 3 : cadres



ALBOU Marie Jeanne
Antibes Soleau



AGUZZI Regis
Contes